

Iniseti Faalafua o Koko

Aviivii ai lau koko

- E 1/4inisi lona umi ma o se manu ai lau koko
- E faigata ona vaaia lenei manu faalafua ona e lafi lilo i le palapala i le taimi e vaaia ai le fili



Togafitiga

- E taua le lelei ona teuina koko e le faigofie ai ona aafia i le aviivii, faafesootai le Vaega Suesue o Laau Toto mo se fesoasoani

Isumu

Na te aia fua o koko



Togafitiga

- Fautuaina le tauina o fua o koko ua pula ia tai 2 vaiaso ma tau
- Fa'aaoga vailaau isumu o lo'o maua mai ile faleoloa o Fa'atoaga

Aviivii ai ogalaau koko

- O le aviivii matua e iloagofie ia ona ave faalogo uumi e lua
- E tautuufua i totonu o pau o le koko ua mavetevete

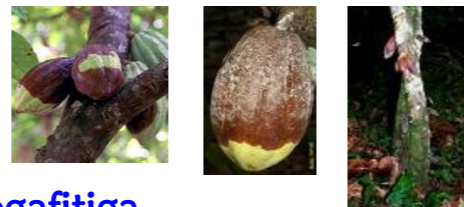
Togafitiga

- E taua le faamamaina o le toga koko, ma aveese afato e mafai ona vaaia i luga o koko
- Fa'afesootai le Vaega Suesue o Laau Toto mo se vailaau fautuaina e togafitia ai

Faama'i o Koko

Pau Koko Uli & Fua Koko Uli

- E mafua mai i le limu
- E tele ina a'afia ai fua o koko i vaitau timuga
- E mafai ona feaveai e loi mai le palapala i fua koko ma mamai ai
- E mafai ona sosolo le limu mai i fua o koko e agai i le tino o le koko

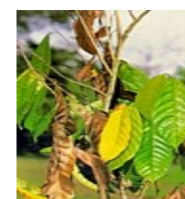


Togafitiga

- Aua nei maluia tele koko
- Ia teu lelei koko ina ia lelei le gasologa o le ea i totonu o le poloka
- Aua le fa'aaogaina le lou koko po'o le naifi o lo'o fa'aaoga e toli ai koko lelei i koko mamai
- Tau koko mamai ma aveese

Fa'amai Piniki

- E tele ina pepe ai lau ma lala koko
- E vaaia le mavaevae o le pau o le koko ma pei e vali lala koko i se pauta piniki



Togafitiga

- Tipi ese lala ua aafia, ma ave e susunu
- E mafai ona fana i se vailaau e fautuaina mai e le Vaega Suesue o Laau Toto



**Matagaluega o Fa'atoaga & Faiga Faiva
Vaega o Laau Toto I Nuu & Salelologa**

**Telefoni # Savaii - 51222 / 51395
Upolu - 20605 / 23416**



Novema 2008

Matagaluega o Faatoaga & Faiga Faiva Vaega o Laau Toto I Nuu & Salelologa

ATINAEINA O KOKO



Koko faamiliina i tagapepa



Koko matua ua fua

FILIFILIINA O SE FANUA

- Latalata i le fale
- Fanua ta'alaetae ma le maluia
- Eleele e le toa ai le suavai(eleele fa'atau fusi)

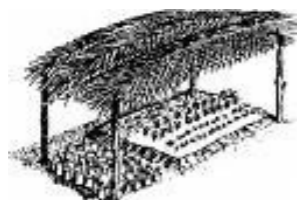
SAUNIA O LE FANUA

- E mafai ona fuafua le totona o koko fou i totonu o se toga koko tuai.
- E tatau ona toe toto ni laau faamalumalu i vaega o le togakoko ua leai se faamalumalu.
- Teu muamua koko tuai ina ia mafai ona maua e koko fou le susulu o le la.
- Fautuaina le faamama eseina o koko tuai pe a uma le tausaga e tasi talu ona toto koko fou.

SAUNIAINA O FA'AMILIGA

Mo i latou e mafai ona faamiliina koko e taua le :

- Filifili se fanua laugatasi
- la lava le vai ma ia lata i le vaega o le fanua e totona ai.
- Fa'aaoga pepa uli laiti / po'o nisi mea e faigofie mo le fa'amiliina o koko.
- Utu palapala ua maea ona faamamaina i taga pepa.
- Toto fatu koko lelei e fa'ataatia lelei i luga o le palapala i lona itu mafola, ma o'omi lea i totonu o le palapala o lo'o i le taga pepa pe a ma le afa inisi le loloto.
- A maea ona toto fatu koko i taga pepa palapala ona fuiina loa lea ma tu'u lelei i se nofoaga malu.



VAI KOKO FAUTUAINA

- Fuafua le vai koko i le ituaiga teu e teuina ai koko
- 10ft i le 10ft fa'atafafa (3mX3m)
- 435 koko i le eka

FA'APAOLOGA/FAAMALUMALU

- E taua le i ai o laau fa'amalumalu mo le ola o le koko.
- Koko fou e manaomia le 50% o le malosi o le la.
- A malosi tele le la o le a sasama lau koko, ma o le a faigofie ona aafia e manu faalafua.
- Fautuaina laau fa'apaolo e pei o niu, gatae, tamaligi ma isi.
- Fautuaina le 10 i le 10futu le u'umi o laau fa'asosolo



TOTOINA O TAMAI KOKO

- Fa'aaoga suo tipi lauiti po'o le aso e totona ai koko
- Fuafua le tele o le pu ina ia ofi uma i totonu palapala pea aveese le pepa
- Tu'u le tamai koko i le pu, seisei malie agai i luga le pepa
- Aveese le taga pepa a'o lei totona aua a le aveesea o lea avea ma auala e ola taataai ai a'a o laau



TOTO SAOINA O FATU KOKO

- Filifili fatu lapopoa ina ia ola mai ai ni koko lelei
- Nini fatu koko i se lefulefu ina ia puipuia mai le aina e isumu
- Fa'amama le vaega o lo'o totona ai le fatu e tusa ma le 1futu fa'atamilo mai le fatu koko
- Toto fatu e 3 i le tulaga e tasi, 6inisi i le tafatolu
- Toto le fatu i lona itu mafolafola, 1inisi lona loloto
- A ola mai tamai koko aveese uma koko leaga ae tu'u nao o le tasi le koko o lo'o ola lelei

ITUAIGA KOKO

- Koko Amelonato
- Koko Faafeusuai
- Koko Samoa

TAUSIGA

- E tatau ona vele pu koko tamai koko taitasi
- E tatau ona sala ese uma tatupu ae tu'u na o se tatupu ola malosi se tasi
- Fautuaina le teuina o laau faamalumalu, ia fetau le malosi o le paolo ma le manaomi e le koko

FA'ALELEI ELEELE MO KOKO

- Fa'aaoga le NPK (12-5-20) mo koko ua fua
- Taiala mo le fuaina, fa'aaoga se atigi afitusi po'o se atigi apa eleni:

1atigi - afitusi = 18kalama

1/2apa - eleni = 250kalama

1/3apa - eleni = 160kalama

1/4apa - eleni = 125kalama

- Afai o koko sa toto sao fa'afetalaisa pea 5masina le matutua, ona tai 3masina ma luluina

TEUINA O KOKO OVA MATUA

- Tipi ese lala le aoga, lala paologia i totonu o koko
- O lala e ao ona teuina

Lala vai

Lala o loo tutupu agai i autafa

Lala e falala agai i le palapala

Lala maluia

Lala felavasai

Lala uumi tele

Lala fa'amaia po'o Lala ua gau